

FUJISHIMA SLICER

調理パンスライサー

BVCB

画像処理装置付き

エンドレス式サンドイッチ用スライサー

「カット種類多様」



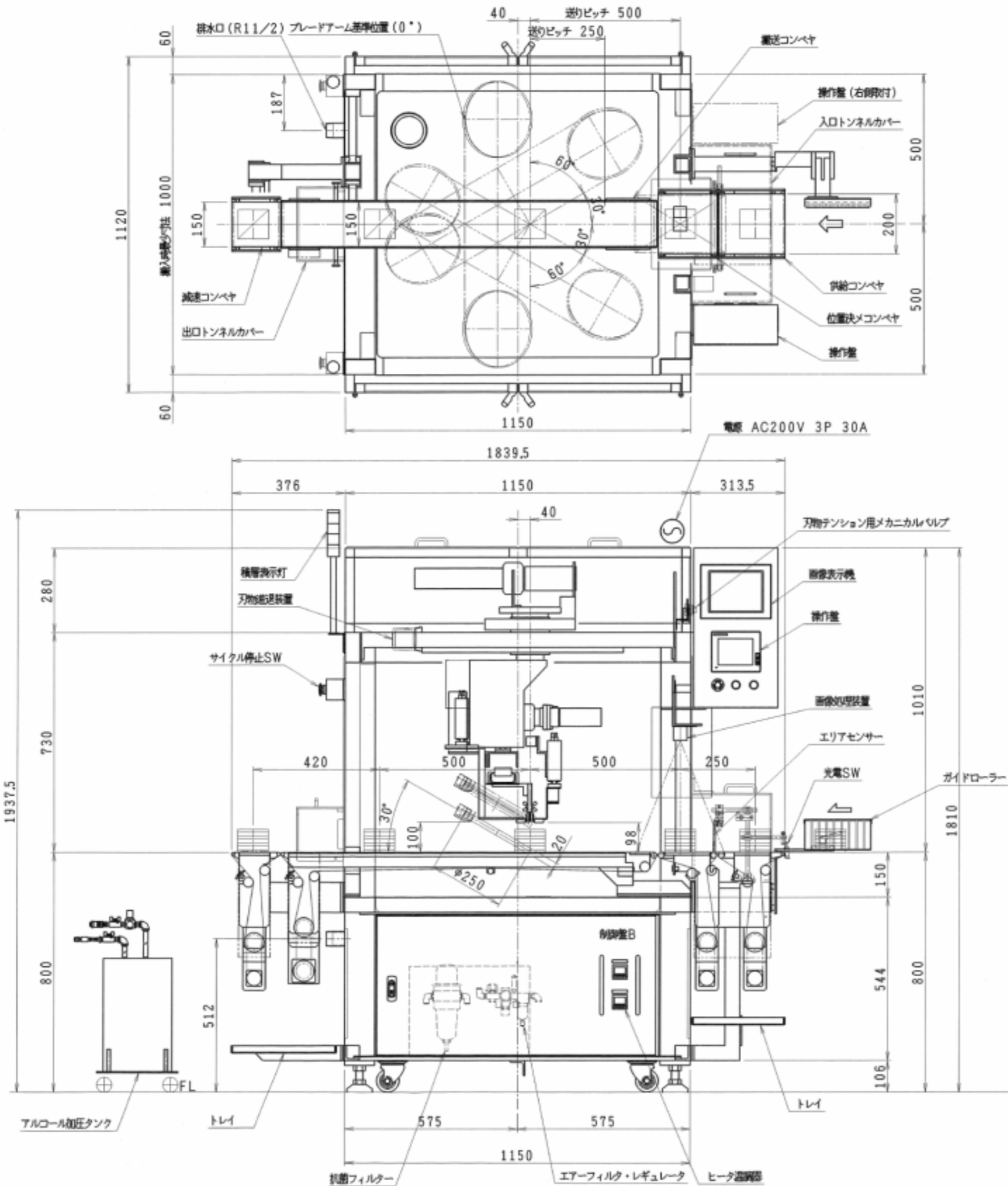
スライス システムを開発する

富士島工機株式会社

BVCB

カメラにてセンター出しOK！
高速回転エンドレス刃による美しいカット面を！！

- ◆ カメラ処理にて均等にカット。
- ◆ カット種類も豊富。
- ◆ 商品アイテムが増えます。
- ◆ 高速回転のエンドレス刃物にて美しいカット面！！
- ◆ アルコール点滴・湯せん装置にて刃物を洗浄、除菌します。
- ◆ シンク搭載にて洗いもその場でOK
- ◆ コンベアベルトはハネ上げ式で掃除簡単、衛生的なスライサーです。
- ◆ 単体での使用はもちろん、ラインにも組み込めます。



(カットパターン)

刃物 (エンドレス刃)	2184 X 9 X 9 (SUS)	エア源	0.5MPA 20NL/時
据付寸法 (mm)	1839.5 X 1216 X 1937.5	能力	2等分 1200カット/時 (MAX) 3等分 720カット/時 (MAX)
電源	AC200V 三相 50/60Hz	自動ライン化	○
重量 (Kg)	750	付属工具箱	○

※本仕様は改良のため、予告なく変更することもあります。



注意事項

- ご使用の際は、取扱説明書をよくお読みのうえ正しくご使用ください。
- 水、湿気、湯気、ほこり、油煙等の多い場所に設置しないでください。火災、故障、感電などの原因となることがあります。
- 本機はパン以外には、ご使用しないでください。



スライス システムを開発する

富士島工機株式会社

- 本社 〒651-2228 神戸市西区見津が丘2丁目3-11
TEL.(078)998-3211(代表) FAX.(078)998-3217
- 東京支店 〒157-0061 東京都世田谷区北烏山1丁目7-4
TEL.(03)3309-6141(代表) FAX.(03)3326-0334
- 福岡営業所 〒816-0094 福岡市博多区諸岡5丁目25-7
TEL.(092)575-1291(代表) FAX.(092)574-6491